

Drivingrange Anderstein Maarsbergen Voorontwerp



Oprichtgever:

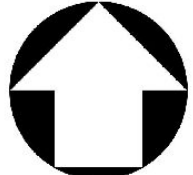
BV Exploitiemij Golfstein
Woudenbergseweg 13-A
3953 ME Maarsbergen



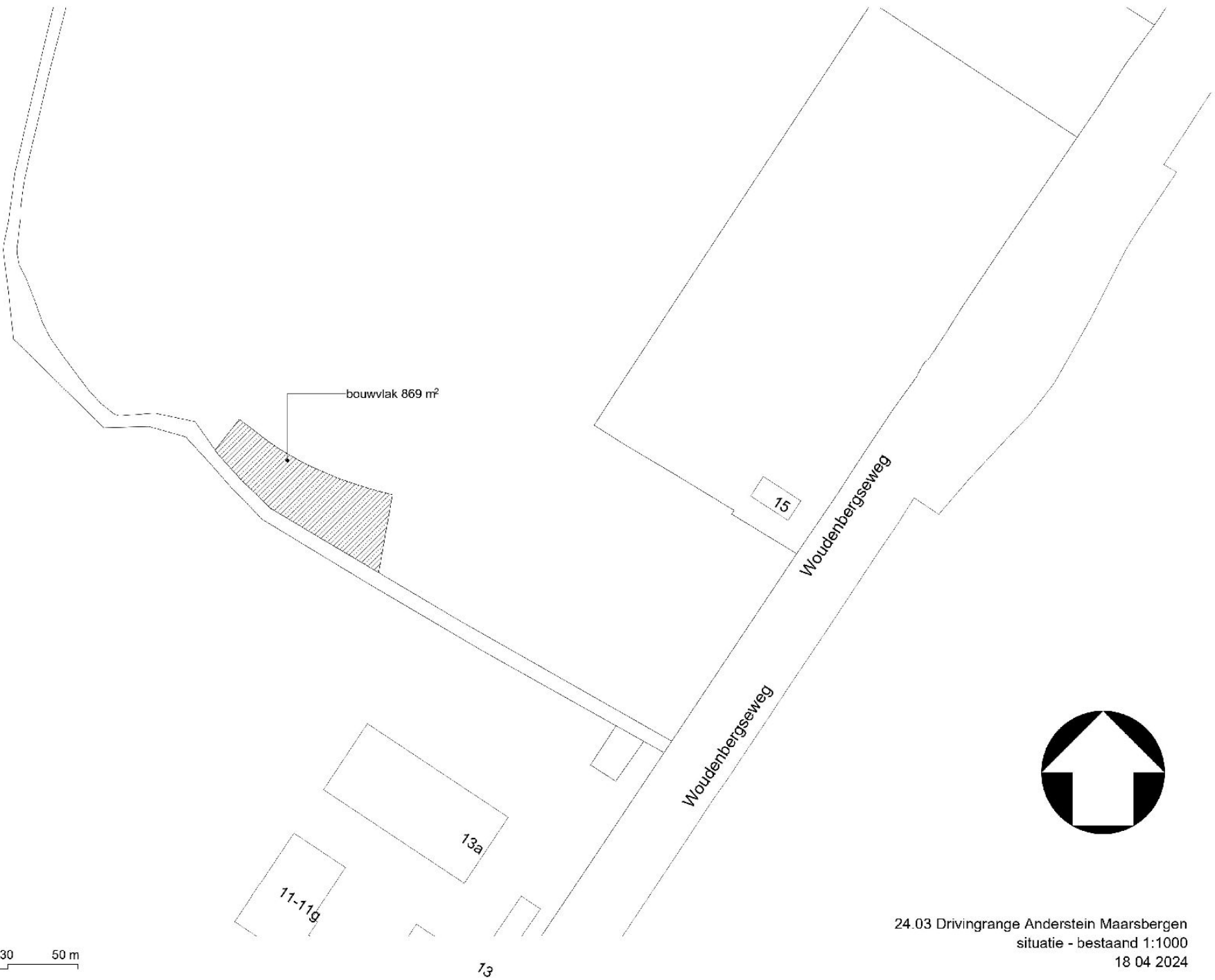
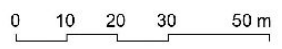
Ontwerp:

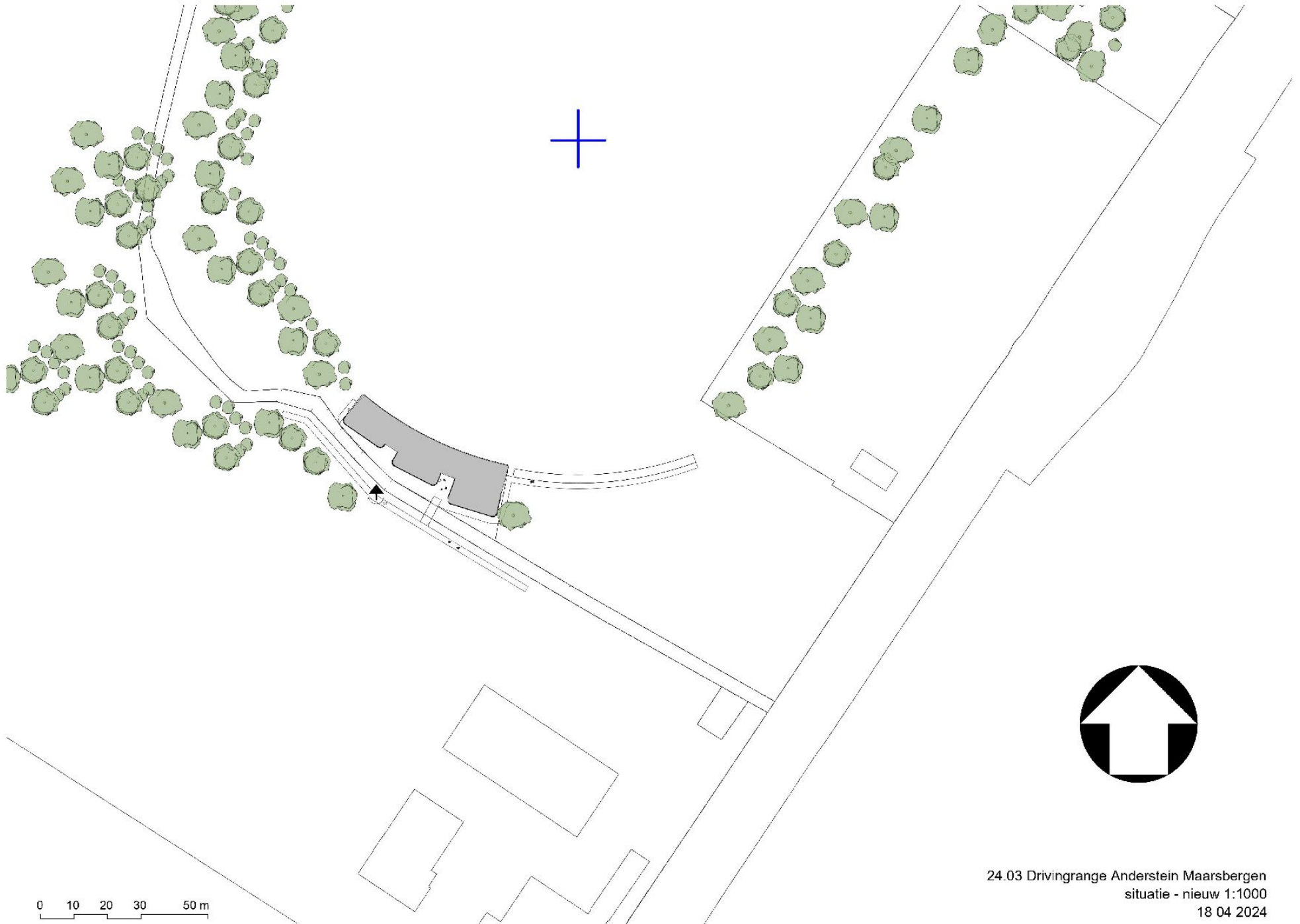
Ter Braak Architecten BV
Oudegracht 37
3511 AC Utrecht
t 030 2931050
info@terbraakarchitecten.nl
www.terbraakarchitecten.nl

project: 24.03
datum: 18 04 2024



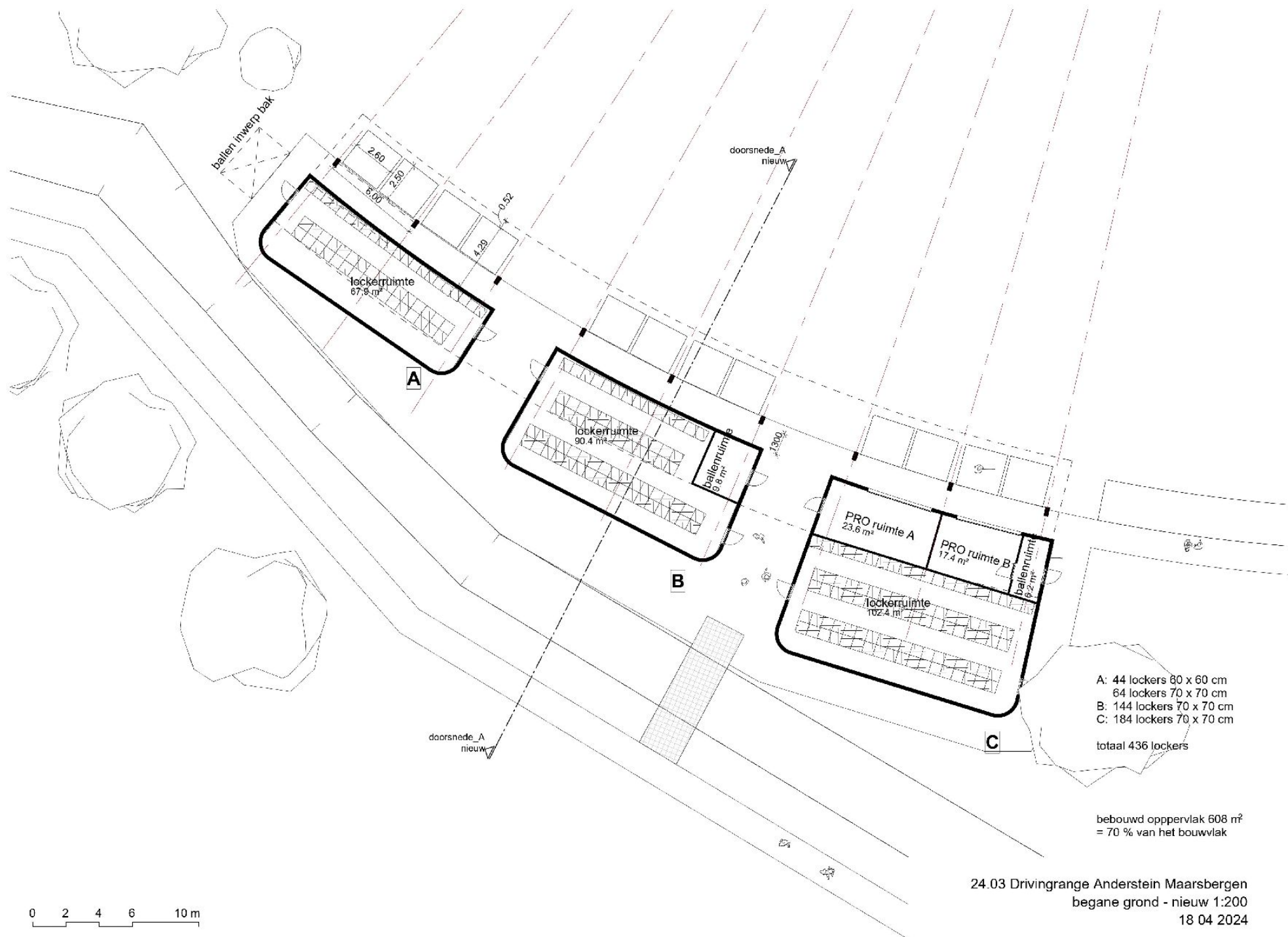
24.03 Drivingrange Anderstein Maarsbergen
situatie - bestaand 1:1000
18 04 2024





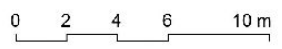
0 10 20 30 50 m

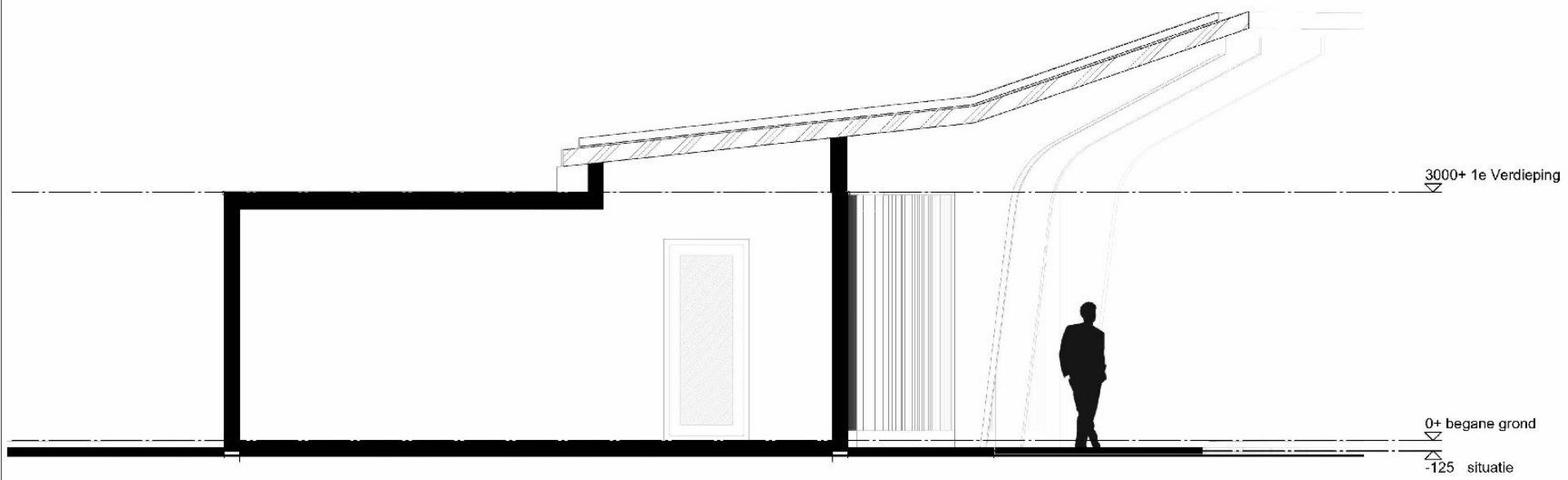
24.03 Drivingrange Anderstein Maarsbergen
situatie - nieuw 1:1000
18 04 2024



- A: 44 lockers 60 x 60 cm
64 lockers 70 x 70 cm
 - B: 144 lockers 70 x 70 cm
 - C: 184 lockers 70 x 70 cm
- totaal 436 lockers

bebouwd oppervlak 608 m²
= 70 % van het bouwvlak





Materialen

- | | |
|-------|-----------------------------------|
| vloer | gevlinderde betonvloer |
| gevel | gemodificeerd hout |
| plint | metselwerk / cernpanel |
| dak | sedum op bitumineuze dakbedekking |
| spant | Heka spant - gelamineerd hout |

0 2,5 m

24.03 Drivingrange Anderstein Maarsbergen
doorsnede A - nieuw 1:50
18 04 2024



